

# Compétition départementale par équipes - Essonne

## SAMEDI 31 MARS ET DIMANCHE 1<sup>ER</sup> AVRIL 2018

FÉDÉRATION  
FRANÇAISE  
**Gym**

Comité  
Départemental  
Essonne

### Gymnastique Artistique Féminine

FÉDÉRATION  
FRANÇAISE  
**Gym**

### Equipes Fédérales B



© François PINSON

**GYMNASE DES GOUSSONS - ALLÉE DU MAIL**  
**91190 GIF-SUR-YVETTE**

# INFORMATIONS PRATIQUES

## CHAUSSURES INTERDITES

Les chaussures d'extérieures sont strictement interdites dans les salles sportives (plateau de compétition et salle d'échauffement).  
Nous vous demandons de prévoir soit des chaussures d'intérieur, soit des chaussons de gymnastique, soit des claquettes afin de pouvoir pénétrer dans l'enceinte de ces salles.  
**Sur les tapis de judo, toutes chaussures sont formellement interdites.**

## ECHAUFFEMENT

L'échauffement articulaire se fera 30 minutes avant le début de la compétition en salle annexe et sera d'une durée de 25 minutes.  
L'échauffement aux agrès se fera sur le plateau de compétition : 2 minutes par agrès

## RESPONSABLES

**Compétition**  
**Plateau**  
**Juges**  
**Informatique**

Thérèse Natta  
Thérèse Natta  
Cynthia Moreau  
Thérèse Natta

## AIDES

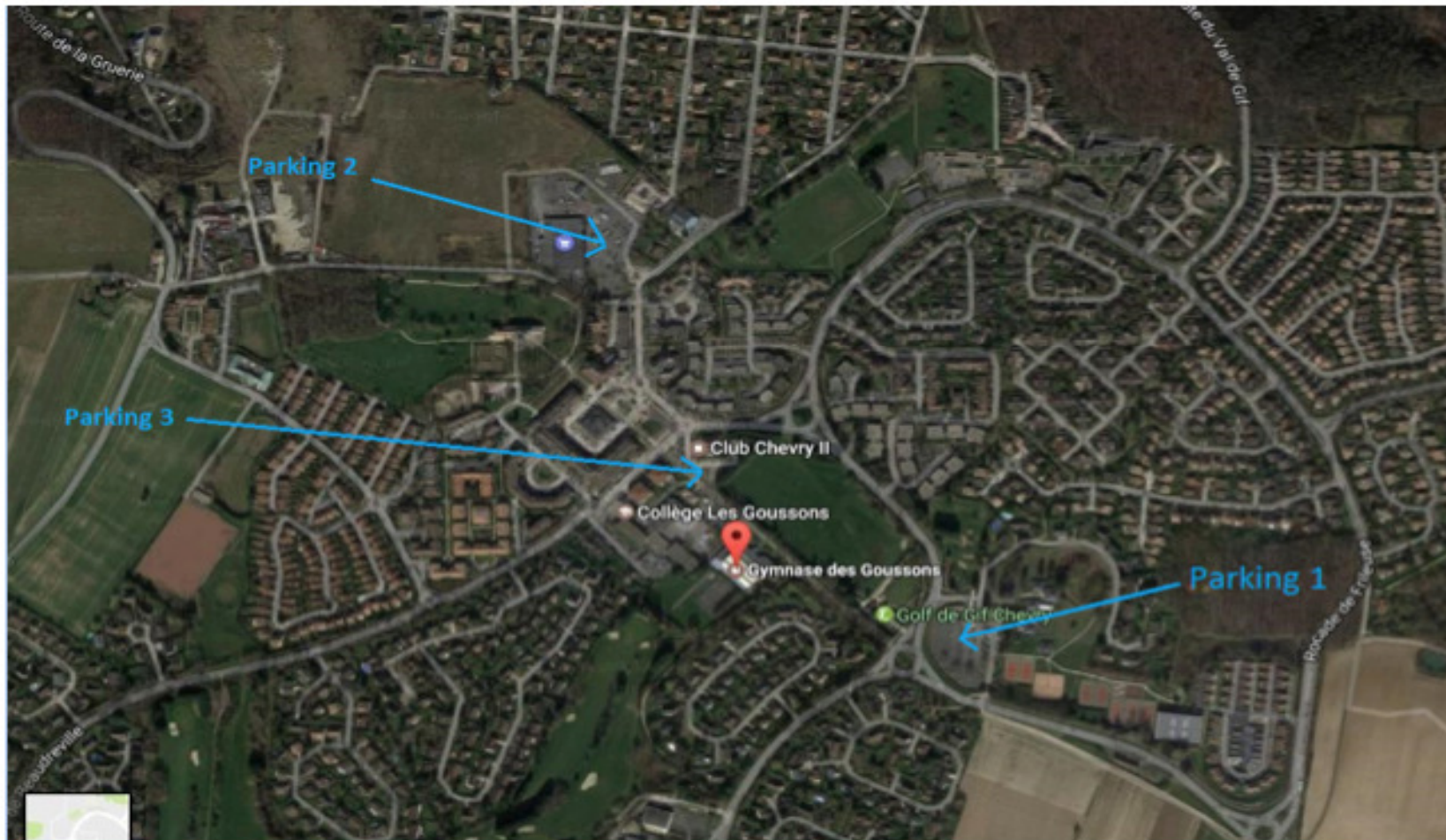
Un petit coup de main de quelques minutes en fin de compétition pour ranger le matériel est toujours le bien venu.

## PARKING

Peu de places proche du gymnase

## GYMNASE DES GOUSSONS

Le Mail, Gif-sur-Yvette 91190



**Parking 1:**  
Parking du golf de Chevry:  
Rond-Point du Golf, 91190 Gif-sur-Yvette

**Parking 2:**  
Parking du Carrefour Market  
Rue Chevry, Belleville, 91190 Gif Sur Yvette

**Parking 3 :**  
Club Chevry 2  
Place de la Convention, 91190 Gif-sur-Yvette



Le samedi matin, pour cause de marché, il est préférable de vous garer au parking 1.

# REGLEMENTATION

## DROITS D'ENGAGEMENTS

Chaque engagement fait est du et doit être réglé à réception de la facture à l'ordre du CDGE. **25 euros par équipe**

## FORFAITS

Dans tous les cas, l'engagement est du.

### Avant les 10 jours précédant la compétition:

o SIGNALE : Pas de pénalité.

### Pendant les 10 jours précédant la compétition:

o NON SIGNALE : Amende de 30 euros par équipe ou individuelle  
Présence du juge, dans le cas contraire, amende de 150€

o SIGNALE, mais SANS CERTIFICAT MEDICAL: Mêmes dispositions que ci-dessus.

o SIGNALE avec présentation d'un certificat médical: Pas de pénalité.

En cas de forfait, le signaler via l'interface EngaGym. Aucun forfait ne sera pris en compte par mail ou par un autre moyen.

## CHANGEMENT DE COMPOSITION D'EQUIPES

Toute composition d'équipe peut être modifiée 1 semaine avant la compétition via l'interface EngaGym. Aucun changement ne sera pris en compte par mail ou par un autre moyen. Tout changement non fait dans ces conditions sera à faire directement sur les feuilles de match, le jour de la compétition.

## PRESENCE SUR LE PLATEAU

Le plateau de compétition est réservé aux gymnastes, aux entraîneurs, responsables des juges et aux administratifs du Comité, et interdit à toute autre personne sauf dérogation exceptionnelle de la part du responsable de plateau.

## JUGEMENTS

Les juges doivent être présents lors de la réunion des juges.

o Retard (+ de 15 minutes) non signalé à la réunion des juges est considéré comme absence.

o Absence ou retard (non signalé) et non remplacement du juge:

Amende de 150€.

Et l'équipe ou l'individuelle ne peut pas concourir.

## TENUE VESTIMENTAIRE / PRESENCE SUR LE PLATEAU / HAUTEUR DES BARRES / LICENCE

Se référer à la réglementation du plan d'action régional.

## PALMARES

A la fin de chaque tour les entraîneurs disposent de 10 minutes pour vérifier leurs totaux (au-delà plus de réclamations)

En aucun cas, les entraîneurs doivent venir à l'informatique, toutes réclamations ou changements devront être fait auprès du responsable de compétition.

Le palmarès peut être avancé de 30 minutes en fonction du déroulement de la compétition.

Absence au palmarès : se référer au plan d'action régional.



**Compétition Départementale GAF. Samedi 31 mars 2018**  
**Gymnase des Goussons - Allée du Mail - 91190 Gif-sur-Yvette**

Au 27 mars 2018

Echauffement articulaire en salle annexe de 25 minutes. Echauffement à l'agrès de 2 minutes.

Plateau A : Fédérales B 7-9 ans					
<b>1er tour</b>	SAUT	BARRES ASYMÉTRIQUES	POUTRE	SOL	
Articulaire 10h00-10h25 Compétition 10h30-11h30 Palmarès 17h55	Fed B 7-9 ans	Fed B 7-9 ans	Fed B 7-9 ans		
	<b>CORBEIL</b>	<b>ST PIERRE</b>	<b>YERRES</b>		
<b>2ème tour</b>	SAUT	BARRES ASYMÉTRIQUES	POUTRE	SOL	
Articulaire 11h00-11h25 Compétition 11h30-12h30 Palmarès 17h55	Fed B 7-9 ans	Fed B 7-9 ans	Fed B 7-9 ans	Fed B 7-9 ans	
	<b>BRETIGNY 2</b>	<b>EPINAY</b>	<b>IGNY</b>	<b>CORBEIL 2</b>	
<b>3ème tour</b>	SAUT	BARRES ASYMÉTRIQUES	POUTRE	SOL	
Articulaire 12h00-12h25 Compétition 12h30-13h30 Palmarès 17h55	Fed B 7-9 ans	Fed B 7-9 ans	Fed B 7-9 ans	Fed B 7-9 ans	
	<b>BOUSSY</b>	<b>ST PIERRE 2</b>	<b>BURES</b>	<b>EPINAY 3</b>	
<b>4ème tour</b>	SAUT	BARRES ASYMÉTRIQUES	POUTRE	SOL	
Articulaire 14h00-14h25 Compétition 14h30-15h30 Palmarès 17h55	Fed B 7-9 ans	Fed B 7-9 ans	Fed B 7-9 ans	Fed B 7-9 ans	
	<b>MORSANG</b>	<b>BRETIGNY</b>	<b>LIMOURS</b>	<b>EPINAY 5</b>	
<b>5ème tour</b>	SAUT	BARRES ASYMÉTRIQUES	POUTRE	SOL	
Articulaire 15h15-15h40 Compétition 15h45-16h45 Palmarès 17h55	Fed B 7-9 ans	Fed B 7-9 ans	Fed B 7-9 ans	Fed B 7-9 ans	
	<b>MASSY</b>	<b>LONGJUMEAU</b>	<b>BOUSSY 2</b>	<b>EPINAY 4</b>	
<b>6ème tour</b>	SAUT	BARRES ASYMÉTRIQUES	POUTRE	SOL	
Articulaire 16h15-16h40 Compétition 16h45-17h45 Palmarès 17h55	Fed B 7-9 ans	Fed B 7-9 ans	Fed B 7-9 ans	Fed B 7-9 ans	
	<b>COURCOURONNES</b>	<b>EPINAY 2</b>	<b>MENNECY</b>	<b>MASSY 2</b>	

Présence au palmarès obligatoire - Tenue correcte des entraîneurs obligatoire (cf. plan d'action régional)

**Le responsable de la compétition se réserve le droit d'avancer de 10 minutes le début de la compétition et de 30 minutes le palmarès**

**Rappel** : le plateau de compétition est réservé aux gymnastes, aux entraîneurs, responsables des juges et aux administratifs du Comité et interdit à toute autre personne sauf dérogation exceptionnelle de la part du responsable de plateau

**Aller voir sur le site à quelle composition d'équipe correspond votre numéro d'équipe.**



**Compétition Départementale GAF. Samedi 31 mars 2018**  
**Gymnase des Goussons - Allée du Mail - 91190 Gif-sur-Yvette**

Au 27 mars 2018

Echauffement articulaire en salle annexe de 25 minutes. Echauffement à l'agrès de 2 minutes.

Plateau B : Fédérales B 7-8 ans					
<b>1er tour</b>	SAUT	BARRES ASYMÉTRIQUES	POUTRE	SOL	
Articulaire 10h00-10h25 Compétition 10h30-11h30 Palmarès 13h40		Fed B 7-8 ans	Fed B 7-8 ans	Fed B 7-8 ans	
		<b>LONGJUMEAU</b>	<b>COURCOURONNES 2</b>	<b>IGNY</b>	
<b>2ème tour</b>	SAUT	BARRES ASYMÉTRIQUES	POUTRE	SOL	
Articulaire 11h00-11h25 Compétition 11h30-12h30 Palmarès 13h40	Fed B 7-8 ans	Fed B 7-8 ans	Fed B 7-8 ans	Fed B 7-8 ans	
	<b>LONGJUMEAU 2</b>	<b>LIMOURS</b>	<b>ST PIERRE 2</b>	<b>COURCOURONNES</b>	
<b>3ème tour</b>	SAUT	BARRES ASYMÉTRIQUES	POUTRE	SOL	
Articulaire 12h00-12h25 Compétition 12h30-13h30 Palmarès 13h40	Fed B 7-8 ans	Fed B 7-8 ans	Fed B 7-8 ans	Fed B 7-8 ans	
	<b>BOUSSY</b>	<b>ST PIERRE</b>	<b>MORSANG</b>	<b>LONGJUMEAU 3</b>	
Plateau B : Fédérales B 10 ans et +					
<b>4ème tour</b>	SAUT	BARRES ASYMÉTRIQUES	POUTRE	SOL	REPOS
Articulaire 14h00-14h25 Compétition 14h30-15h45 Palmarès 17h55	Fed B 10 ans et +	Fed B 10 ans et +	Fed B 10 ans et +	Fed B 10 ans et +	Fed B 10 ans et +
	<b>BOUSSY</b>	<b>LONGJUMEAU</b>	<b>ST MICHEL</b>	<b>IGNY</b>	<b>EPINAY</b>
<b>5ème tour</b>	SAUT	BARRES ASYMÉTRIQUES	POUTRE	SOL	
Articulaire 15h15-15h40 Compétition 15h45-16h45 Palmarès 17h55	Fed B 10 ans et +	Fed B 10 ans et +	Fed B 10 ans et +	Fed B 10 ans et +	
	<b>MENNECY</b>	<b>ST PIERRE</b>	<b>LIMOURS 2</b>	<b>GIF</b>	
<b>6ème tour</b>	SAUT	BARRES ASYMÉTRIQUES	POUTRE	SOL	
Articulaire 16h15-16h40 Compétition 16h45-17h45 Palmarès 17h55	Fed B 10 ans et +	Fed B 10 ans et +	Fed B 10 ans et +	Fed B 10 ans et +	
	<b>COURCOURONNES</b>	<b>BRETIGNY</b>	<b>GIF 2</b>	<b>LIMOURS</b>	

Présence au palmarès obligatoire - Tenue correcte des entraîneurs obligatoire (cf. plan d'action régional)

**Le responsable de la compétition se réserve le droit d'avancer de 10 minutes le début de la compétition et de 30 minutes le palmarès**

**Rappel** : le plateau de compétition est réservé aux gymnastes, aux entraîneurs, responsables des juges et aux administratifs du Comité et interdit à toute autre personne sauf dérogation exceptionnelle de la part du responsable de plateau

**Aller voir sur le site à quelle composition d'équipe correspond votre numéro d'équipe.**



**Compétition Départementale GAF. Dimanche 1<sup>er</sup> avril 2018**  
**Gymnase des Goussons - Allée du Mail - 91190 Gif-sur-Yvette**

Au 27 mars 2018

Echauffement articulaire en salle annexe de 25 minutes. Echauffement à l'agrès 2 minutes.

Plateau A : Fédérales B 10-11 ans					
	SAUT	BARRES ASYMÉTRIQUES	POUTRE	SOL	
<b>2ème tour</b>	Fed B 10-11 ans	Fed B 10-11 ans	Fed B 10-11 ans	Fed B 10-11 ans	
Articulaire 11h15-11h40 Compétition 11h45-13h00 Palmarès 17h10	<b>MASSY</b>	<b>MENNECY</b>	<b>IGNY</b>	<b>ST MICHEL</b>	<b>EPINAY 2</b>
Plateau A : Fédérales B 10-11 ans					
	SAUT	BARRES ASYMÉTRIQUES	POUTRE	SOL	
<b>3ème tour</b>	Fed B 10-11 ans	Fed B 10-11 ans	Fed B 10-11 ans	Fed B 10-11 ans	Fed B 10-11 ans
Articulaire 13h15-13h40 Compétition 13h45-15h00 Palmarès 17h10	<b>EPINAY 3</b>	<b>COURCOURONNES</b>	<b>MENNECY 2</b>	<b>MASSY 2</b>	<b>BOUSSY</b>
Plateau A : Fédérales B 10-11 ans et 14 ans et +					
	SAUT	BARRES ASYMÉTRIQUES	POUTRE	SOL	
<b>4ème tour</b>	Fed B 10-11 ans	Fed B 10-11 ans	Fed B 10-11 ans	Fed B 10-11 ans	
Articulaire 14h30-14h55 Compétition 15h00-16h00 Palmarès 17h10	<b>BREUILLET</b>	<b>ST MICHEL 3</b>	<b>ST PIERRE</b>	<b>LONGJUMEAU</b>	
Plateau A : Fédérales B 10-11 ans et 14 ans et +					
	SAUT	BARRES ASYMÉTRIQUES	POUTRE	SOL	
<b>5ème tour</b>	Fed B 14 ans et +	Fed B 14 ans et +	Fed B 10-11 ans	Fed B 10-11 ans	
Articulaire 15h30-15h55 Compétition 16h00-17h00 Palmarès 17h10	<b>LONGJUMEAU</b>	<b>MENNECY</b>	<b>EPINAY</b>	<b>LIMOURS</b>	

Présence au palmarès obligatoire - Tenue correcte des entraîneurs obligatoire (cf. plan d'action régional)

**Le responsable de la compétition se réserve le droit d'avancer de 10 minutes le début de la compétition et de 30 minutes le palmarès**

**Rappel** : le plateau de compétition est réservé aux gymnastes, aux entraîneurs, responsables des juges et aux administratifs du Comité et interdit à toute autre personne sauf dérogation exceptionnelle de la part du responsable de plateau

**Aller voir sur le site à quelle composition d'équipe correspond votre numéro d'équipe.**



**Compétition Départementale GAF. Dimanche 1<sup>er</sup> avril 2018**  
**Gymnase des Goussons - Allée du Mail - 91190 Gif-sur-Yvette**

Au 27 mars 2018

Echauffement articulaire en salle annexe de 25 minutes. Echauffement à l'agrès 2 minutes.

Plateau B : Fédérales B 10-13 ans					
	SAUT	BARRES ASYMÉTRIQUES	POUTRE	SOL	
<b>1er tour</b>	Fed B 10-13 ans	Fed B 10-13 ans	Fed B 10-13 ans	Fed B 10-13 ans	
Articulaire 10h00-10h25 Compétition 10h30-11h45 Palmarès 17h10	<b>BRETIGNY</b>		<b>GIF 4</b>	<b>IGNY</b>	
<b>2ème tour</b>	Fed B 10-13 ans	Fed B 10-13 ans	Fed B 10-13 ans	Fed B 10-13 ans	REPOS
Articulaire 11h15-11h40 Compétition 11h45-13h00 Palmarès 17h10	<b>MASSY</b>	<b>MENNECY</b>	<b>GIF 2</b>	<b>COURCOURONNES</b>	<b>EPINAY 2</b>
<b>3ème tour</b>	Fed B 10-13 ans	Fed B 10-13 ans	Fed B 10-13 ans	Fed B 10-13 ans	
Articulaire 13h15-13h40 Compétition 13h45-15h00 Palmarès 17h10	<b>LONGJUMEAU 2</b>	<b>GIF 3</b>	<b>MENNECY 3</b>	<b>VERRIERES 2</b>	
<b>4ème tour</b>	Fed B 10-13 ans	Fed B 10-13 ans	Fed B 10-13 ans	Fed B 10-13 ans	
Articulaire 14h30-14h55 Compétition 15h00-16h00 Palmarès 17h10	<b>IGNY 2</b>	<b>CORBEIL</b>	<b>EPINAY</b>	<b>GIF</b>	
<b>5ème tour</b>	Fed B 10-13 ans	Fed B 10-13 ans	Fed B 10-13 ans	Fed B 10-13 ans	
Articulaire 15h30-15h55 Compétition 16h00-17h00 Palmarès 17h10	<b>LONGJUMEAU</b>	<b>BREUILLET</b>	<b>VERRIERES</b>	<b>LIMOURS</b>	

Présence au palmarès obligatoire - Tenue correcte des entraîneurs obligatoire (cf. plan d'action régional)

**Le responsable de la compétition se réserve le droit d'avancer de 10 minutes le début de la compétition et de 30 minutes le palmarès**

**Rappel** : le plateau de compétition est réservé aux gymnastes, aux entraîneurs, responsables des juges et aux administratifs du Comité et interdit à toute autre personne sauf dérogation exceptionnelle de la part du responsable de plateau

**Aller voir sur le site à quelle composition d'équipe correspond votre numéro d'équipe.**